



Projet européen Innotrack (Sustainable Surface Transport)

(Sub-project 2 : "Support ")

Problématique

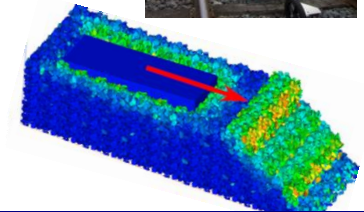
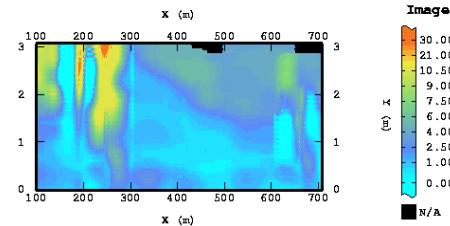
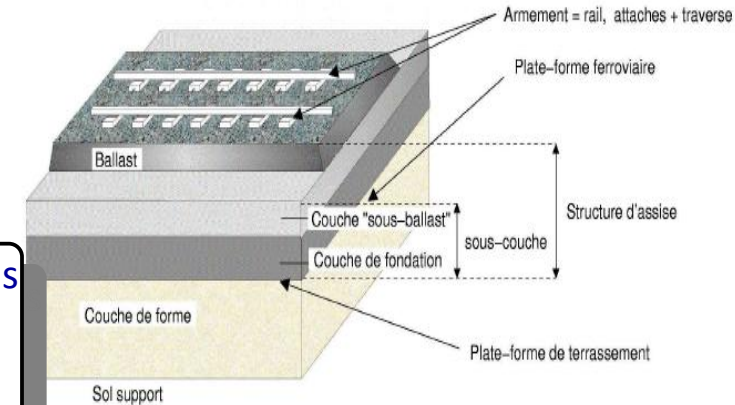
- Evaluation de la qualité et du potentiel des plateformes,
- Techniques d'amélioration des plateformes,
- Optimisation de la superstructure

Partenaires

Gestionnaires d'infrastructures (7),
industriels (7),
Universités (5),
Centres techniques (Cedex, LCPC)

Enjeux

Identifier des moyens permettant une réduction de 30% du coût de la maintenance des ouvrages ferroviaires



Expérimentation in situ, modélisation et spatialisation