



## Projet SNCF - Ballast

Mécanismes et variabilité du tassement du ballast ferroviaire

## Problématique

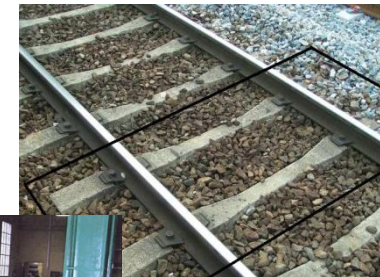
- Identifier un indicateur mécanique lié au tassement lors d'un chargement cyclique
- Caractériser la variabilité du tassement et prévoir son incrément dans le temps

## Partenaires

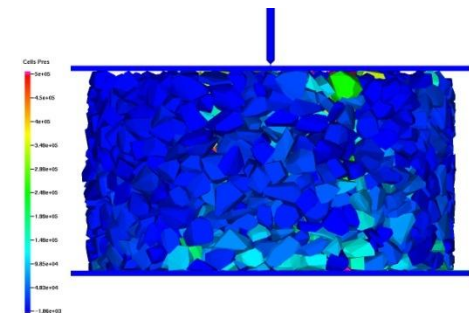
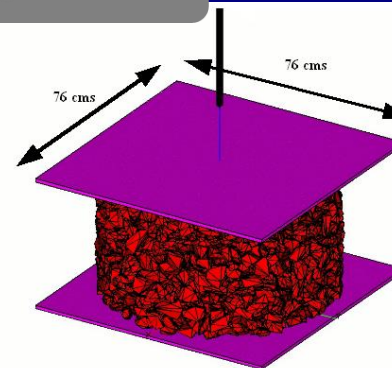
SNCF – LMGC Montpellier

## Enjeux

- Meilleure compréhension du comportement des milieux granulaires grossiers
- Optimiser la politique de maintenance sur les voies à grande vitesse



*Essais expérimentaux  
(chargement cyclique)*



*Modélisation discrète: développement des efforts au sein du ballast*