

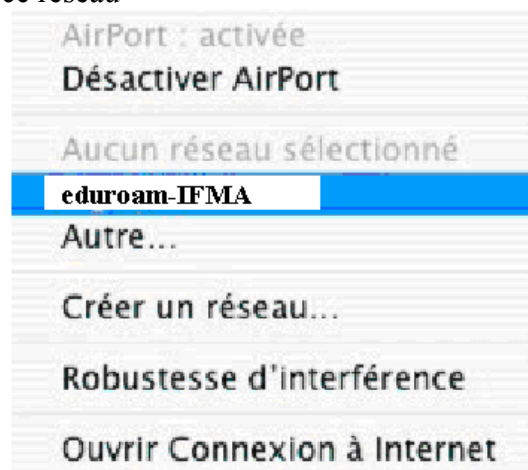
PROCEDURE DE CONFIGURATION DE MacOS X POUR SE CONNECTER AU RESEAU Wifi eduroam-IFMA

Cette procédure est destinée aux personnes extérieures à l'IFMA en provenance d'un établissement membre eduroam.

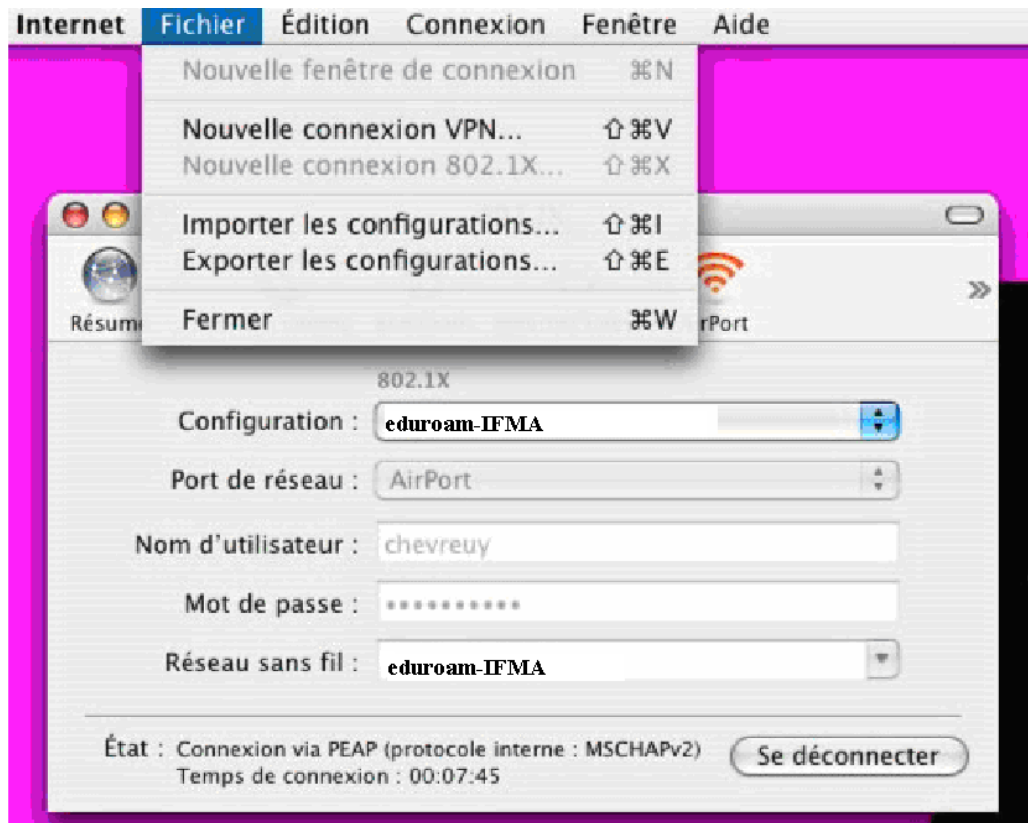
Elle détaille comment configurer son PC portable sous MacOS X pour se connecter au réseau Wifi eduroam-IFMA.

La carte Airport détecte automatiquement les réseaux Wifi à porter. Le réseau à configurer est **eduroam-IFMA**.

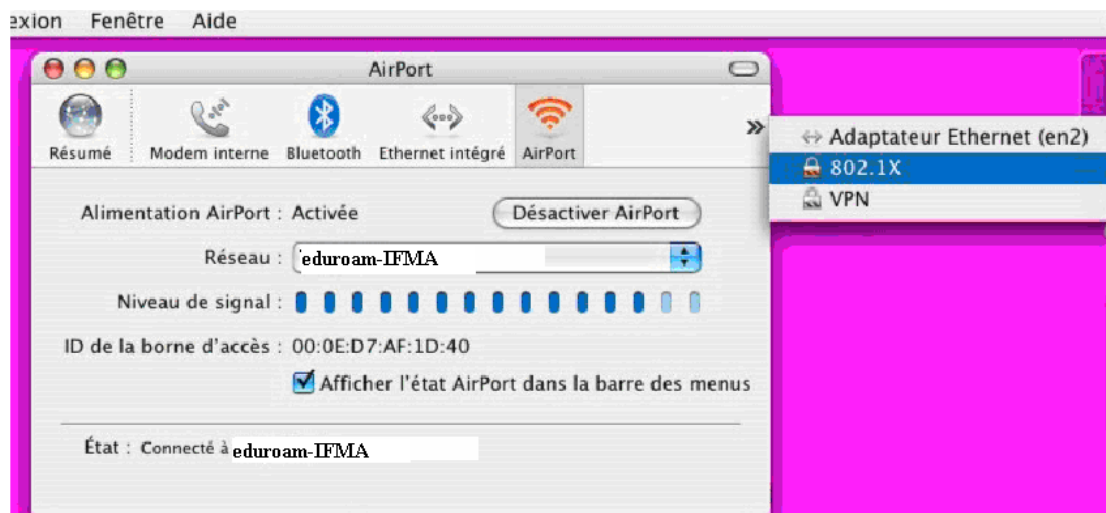
⇒ Connectez-vous à ce réseau



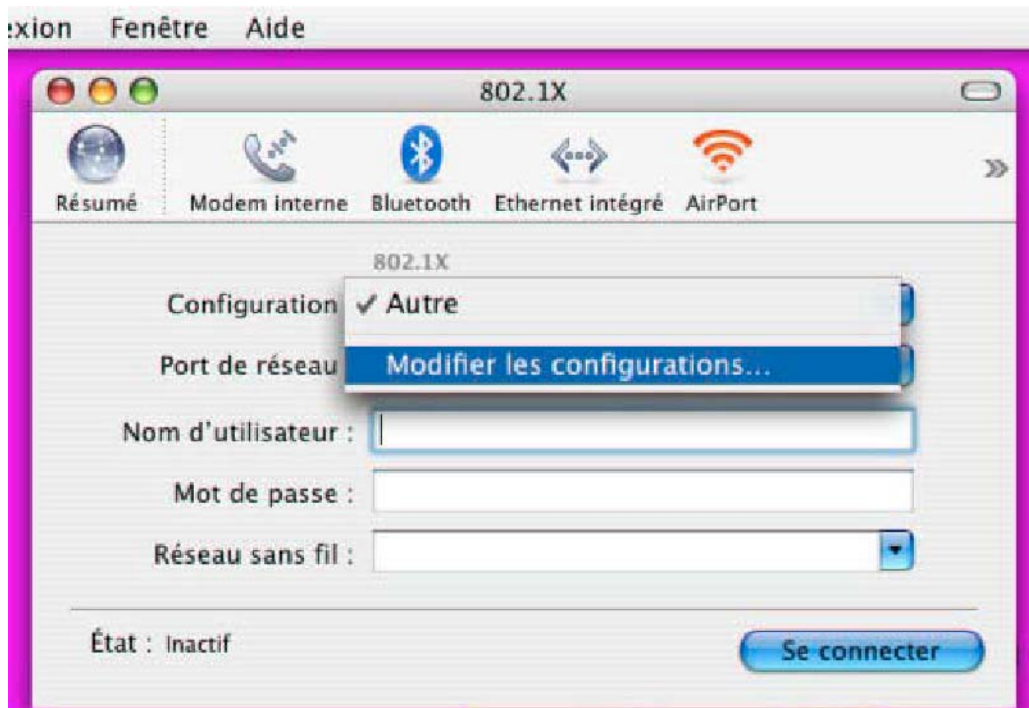
Créer une *Nouvelle connexion 802.1X*



Le menu *802.1X* doit maintenant apparaître vous permettant de poursuivre votre configuration.



Dans le champ **Configuration**, choisissez de **Modifier les configurations...**

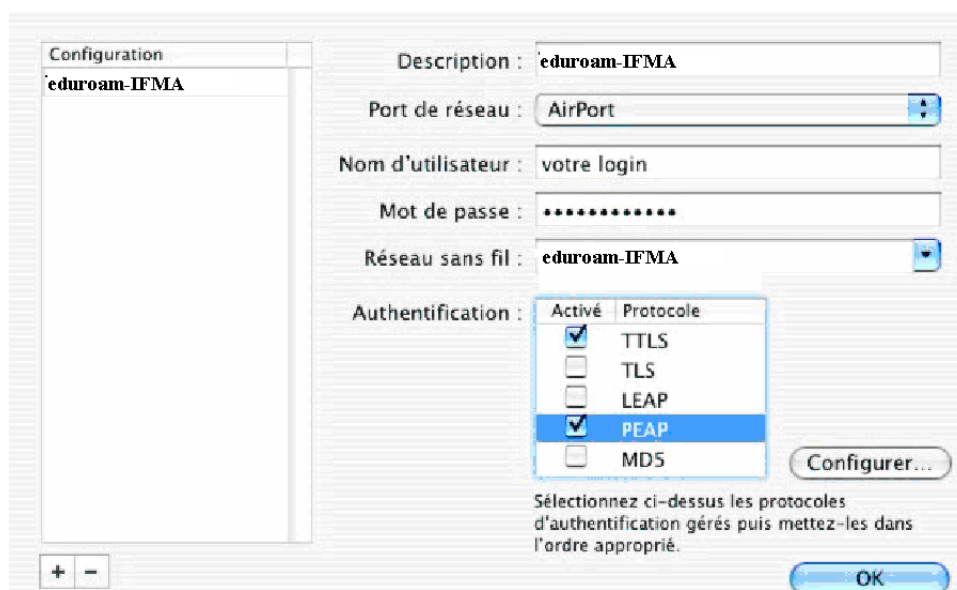


Nommez la **eduroam-IFMA**, rentrez vos identifiants de votre universités d'origine, ainsi que le nom du réseau sans fil, à savoir **eduroam-IFMA**.

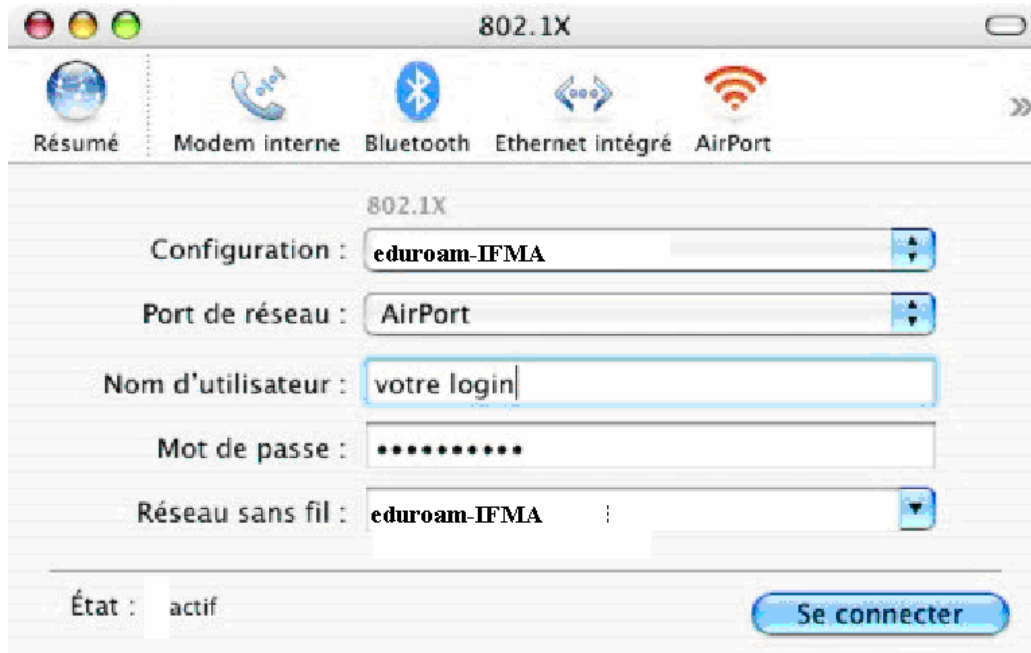
ATTENTION : il faut faire suivre votre login de **@votreuniv.fr**

Respectez bien la casse (minuscules, majuscules).

Sélectionnez **TTLS** et **PEAP**.



Cliquer sur **OK**



Cliquer sur **Se connecter**

Vous êtes maintenant connecté à eduroam-IFMA